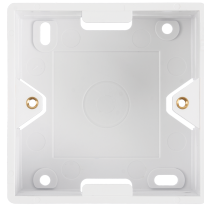


**NMC-BB80X80-WT**

Монтажная коробка 80x80



Коробки NMC-BB80X80-WT для настенного монтажа предназначены для установки на них лицевых панелей, а затем последующей установки на этих лицевых панелях модулей необходимого формата для организации информационных портов на рабочем месте. Чаще всего лицевые панели устанавливают плагины Keystone под порты RJ-45, а также любые другие вставки формата Keystone.

**Ordering Table**

P/N	Индивидуальная упаковка		Транспортная упаковка		
	Объем, м3	Масса, кг	Кол-во	Габариты, мм	Масса, кг
NMC-BB80X80-WT	0,000324	0,060	100	250x190x210	7,1

**Detailed characteristics**

<b>Characteristic</b>	<b>Value</b>
Диапазоны температур, °C	Хранение от -40 до +70 °C. Монтаж от 0 до +50 °C. Эксплуатация от -10 до +60 °C
Индивидуальная упаковка	Полиэтиленовый пакет
Гарантия	1 год
Материал пластика	Соответствует UL94V-0
Монтаж	Настенный
Цвет	Белый
Габариты (ШxВxГ), мм	80x80x40