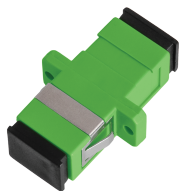


# NMF-OA1SM-SCA-SCA-2

Оптический адаптер, SM 9/125, SC/APC-SC/APC, одинарный, 2 шт.



Оптические адаптеры предназначены для соединения коммутационных шнуров и кабелей, оконцованных одностипными коннекторами.

Корпуса оптических адаптеров **NMF-OA1SM-SCA-SCA-2** сделаны из пластика зелёного цвета, для легкой визуальной идентификации и удобства администрирования. Адаптеры зелёного цвета предназначены для соединения одномодовых коннекторов с полировкой APC. Все адаптеры снабжены керамической центрирующей втулкой, обеспечивающей одинаковую степень сведения волокна в ферулах коннекторов, что гарантирует надежное соединение и высокие, стабильные параметры передачи сигнала. Крепление адаптеров осуществляется с помощью металлических защелок и винтов. Все адаптеры снабжены заглушками для защиты от грязи и пыли.

Поставляются в полиэтиленовых пакетах по 2 штуки.

## Таблица заказа

P/N	Тип разъемов	Полировка	Исполнение	Волокно	Индивидуальная упаковка	
					Объем, м3	Масса, кг
NMF-OA1SM-SCA-SC(SC-SC		APC	Одинарный	Single Mode	0,000020	0,007

## NMF-OA1SM-SCA-SCA-2

Оптический адаптер, SM 9/125, SC/APC-SC/APC, одинарный, 2 шт.

### Детальные характеристики

Характеристика	Значение
Полировка	APC
Способ крепления	Металлическая защелка и винты
Вносимые потери, dB	≤0,2
Возвратные потери, дБ	≥60
Количество циклов перекоммутации	Не менее 1000
Исполнение	Одинарный
Диапазоны температур, °C	Хранение от -20 до +65 °C. Монтаж От -20 до +50 °C. Эксплуатация от -5 до +65 °C
Индивидуальная упаковка	Полиэтиленовый пакет
Гарантия	1 год
Материал корпуса	Пластик
Тип оптического волокна	Одномодовое волокно 9/125
Тип разъемов	SC - SC
Материал втулки	Керамика