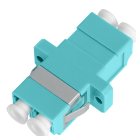


NMF-OA2M3-FN-LCU-LCU-AQ-2



Адаптер NIKOMAX волоконно-оптический, соединительный, многомодовый, стандарта OM3, LC/UPC-LC/UPC, двойной, пластиковый, без шторки, с фланцами, аква, упаковка 2шт.

Оптические адаптеры предназначены для соединения коммутационных шнуров и кабелей, оконцованных однотипными коннекторами.

Корпуса оптических адаптеров NMF-OA2M3-LCU-LCU-2 сделаны из пластика цвета аква, для легкой визуальной идентификации и удобства администрирования. Адаптеры цвета аква предназначены для соединения многомодовых коннекторов стандарта OM3 с полировкой UPC. Все адаптеры снабжены керамической центрирующей втулкой, обеспечивающей одинаковую степень сведения волокна в ферулах коннекторов, что гарантирует надежное соединение и высокие, стабильные параметры передачи сигнала. Крепление адаптеров осуществляется с помощью металлических защелок и винтов. Все адаптеры снабжены заглушками для защиты от грязи и пыли. Центрирующие втулки выполнены из фосфористой бронзы у всех оптических соединительных адаптеров, предназначенных для многомодового волокна. Также все адаптеры снабжены заглушками для защиты от грязи и пыли.

Поставляются в полиэтиленовых пакетах по 2 штуки.

Таблица заказа

P/N	Тип разъемов	Полировка	Исполнение	Волокно	Индивидуальная упаковка	
					Объем, м3	Масса, кг
NMF-OA2M3-FN-LCULC-LC		UPC	Двойной	Multi Mode	0,000008	0,007

NMF-OA2M3-FN-LCU-LCU-AQ-2

Адаптер NIKOMAX волоконно-оптический, соединительный, многомодовый, стандарта OM3, LC/UPC-LC/UPC, двойной, пластиковый, без шторки, с фланцами, аква, упаковка 2шт.

Детальные характеристики

Характеристика	Значение
Тип оптического волокна	Многомодовое волокно 50/125
Класс волокна	ISO/IEC 11801 OM3
Тип разъема	LC - LC
Полировка	UPC
Исполнение	Двойной
Материал корпуса	Пластик
Цвет корпуса	Аква
Вносимые потери, dB	≤0,2
Возвратные потери, dB	≥50
Количество циклов перекоммутации	Не менее 1000
Диапазоны температур, °C	Хранение от -40 до +85. Монтаж от -20 до +50 °C. Эксплуатация от -40 до +85
Упаковка	Полиэтиленовый пакет
Гарантия	1 год
Исполнение	Двойной
Способ крепления	Металлическая защелка и винты