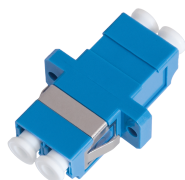


## NMF-OA2SM-LCU-LCU-2



Адаптер NIKOMAX волоконно-оптический, соединительный, одномодовый, LC/UPC-LC/UPC, двойной, пластиковый, синий, упаковка 2 шт.

Оптические адаптеры предназначены для соединения коммутационных шнуров и кабелей, оконцованных однотипными коннекторами.

Корпуса оптических адаптеров **NMF-OA2SM-LCU-LCU-2** сделаны из пластика синего цвета, для легкой визуальной идентификации и удобства администрирования. Адаптеры синего цвета предназначены для соединения одномодовых коннекторов с полировкой UPC. Все адаптеры снабжены керамической центрирующей втулкой, обеспечивающей одинаковую степень сведения волокна в ферулах коннекторов, что гарантирует надежное соединение и высокие, стабильные параметры передачи сигнала. Крепление адаптеров осуществляется с помощью металлических защелок и винтов. Все адаптеры снабжены заглушками для защиты от грязи и пыли.

Поставляются в полиэтиленовых пакетах по 2 штуки.

### Таблица заказа

P/N	Тип разъемов	Полировка	Исполнение	Волокно	Индивидуальная упаковка	
					Объем, м3	Масса, кг
NMF-OA2SM-LCU-LCLC-LC		UPC	Двойной	Single Mode	0,000018	0,007

## NMF-OA2SM-LCU-LCU-2

Адаптер NIKOMAX волоконно-оптический, соединительный, одномодовый, LC/UPC-LC/UPC, двойной, пластиковый, синий, упаковка 2 шт.

### Детальные характеристики

Характеристика	Значение
Полировка	UPC
Цвет	Синий
Способ крепления	Металлическая защелка и винты
Количество циклов перекоммутации	Не менее 1000
Вносимые потери, dB	≤0,2
Возвратные потери, dB	≥50
Класс волокна	ISO/IEC 11801 OS2
Исполнение	Двойной
Диапазоны температур, °C	Хранение от -40 до +85 °C. Монтаж от -20 до +50 °C. Эксплуатация от -40 до +85 °C.
Индивидуальная упаковка	Полиэтиленовый пакет
Гарантия	1 год
Материал корпуса	Пластик
Тип оптического волокна	Одномодовое волокно 9/125
Тип разъема / полировка	LC - LC
Материал втулки	Керамика