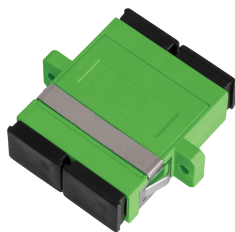


## NMF-OA2SM-SCA-SCA-2

Оптический адаптер, SM 9/125, SC/APC-SC/APC, двойной, 2 шт.



Оптические адаптеры предназначены для соединения коммутационных шнуров и кабелей, оконцованных однотипными коннекторами. Адаптеры устанавливаются в съемные панели на оптических кроссах и обеспечивают надежное соединение и высокие, стабильные параметры передачи сигнала.

Корпуса оптических адаптеров типа SC и LC сделаны из пластика и имеют различную расцветку для легкого визуального определения типа адаптера. Синие предназначены для соединения коннекторов с полировкой UPC, а зеленые — с полировкой APC. Для шнуров с многомодовым волокном корпуса имеют серый цвет. Крепление адаптеров типа SC и LC к съемным панелям в оптических кроссах осуществляется с помощью металлических защелок и винтов.

Центрирующие втулки выполнены из керамики у всех оптических соединительных адаптеров, предназначенных для одномодовых шнурков, для многомодовых — из фосфористой бронзы. Все адаптеры снабжены заглушками для защиты от грязи и пыли.

### Таблица заказа

P/N	Тип разъемов	Полировка	Исполнение	Волокно	Индивидуальная упаковка	
					Объем, м3	Масса, кг
NMF-OA2SM-SCA-SC-SC		APC	Двойной	Single Mode	0,000012	0,020

**Детальные характеристики**

<b>Характеристика</b>	<b>Значение</b>
Исполнение	Двойной
Диапазоны температур, °C	Хранение от -20 до +65 °C. Эксплуатация от -5 до +65 °C
Индивидуальная упаковка	Полиэтиленовый пакет, по 2 шт.
Гарантия	1 год
Материал корпуса	Пластик
Тип оптического волокна	Одномодовое (SM 9/125)
Тип разъема / полировка	SC/APC - SC/APC
Материал втулки	Керамика