

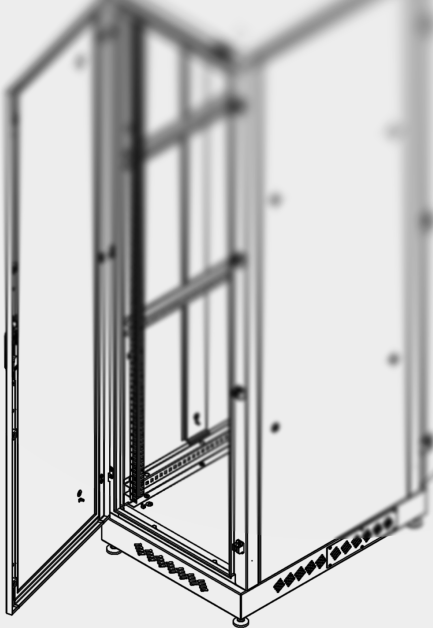
NIKOMAX

TFM TWM



Пылезащищенные шкафы  
серии TFM и TWM

# ПРЕВРАЩАЕМ ЖЕЛАНИЯ КЛИЕНТОВ В ГОТОВЫЕ КОНСТРУКТИВЫ



01

## 20+ лет на рынке

Более двух десятилетий успешной работы и надежного партнерства в отрасли

02

## Собственный конструкторский отдел

Профессиональная команда разработчиков

03

## Разработка нестандартных решений

Индивидуальные разработки, адаптированные под ваши нужды

04

## Собственная производственная площадка

Контроль качества на каждом этапе

05

## Широкий ассортимент продукции

Более 17 категорий продуктов

06

## Удобство транспортировки и сборки

Легкая и быстрая доставка, а также простая сборка на месте



## TFM и TWM – флагманские шкафы NIKOMAX по пылезащите

Максимальная защита от пыли

---

Повышенная грузоподъемность

---

Эффективный теплообмен

---

Гибкая настройка внутреннего пространства

---

Рекомендуются для эксплуатации внутри производственных помещений

# ШКАФЫ СЕРИИ TFM

## Конструкция

Сборно-разборная, сталь 1,5 мм.

## Несущий каркас

2 верт. цельносварные рамы с дверьми  
8 соединительных профилей-перемычек.

## Направляющие

2 пары, регулируемые по глубине.  
Оцинкованная сталь 1,5 мм.  
Лазерная разметка U.

Высота:	Ширина:	Глубина:
24 U	600 мм	800 мм
33 U	800 мм	1000 мм
42 U		
47 U*		

\* - заказные позиции

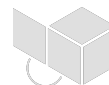
# TFM



NIKOMAX

## Особенности

- степень защиты IP54;
- уплотнители на дверях и стенках;
- фильтры на вентиляционных проемах;
- кабельные вводы в основании и раме над задней дверью.



Угол открытия дверей  
более 180°



Распред. нагрузка: 800 кг  
Динам. нагрузка: 300 кг\*\*



Антикоррозийное порошковое покрытие  
GY - серый (RAL 7035)  
BK - чёрный (RAL 9005)

\*\*кратковременно при перемещении шкафа по ровной поверхности на роликах из комплекта поставки

# НАПОЛЬНЫЙ ШКАФ ТФМ

NIKOMAX



## Повышенная грузоподъемность

Конструктив доработан  
→ нагрузка до 800 кг.



Ролики и регулируемые опоры  
— теперь в комплекте.

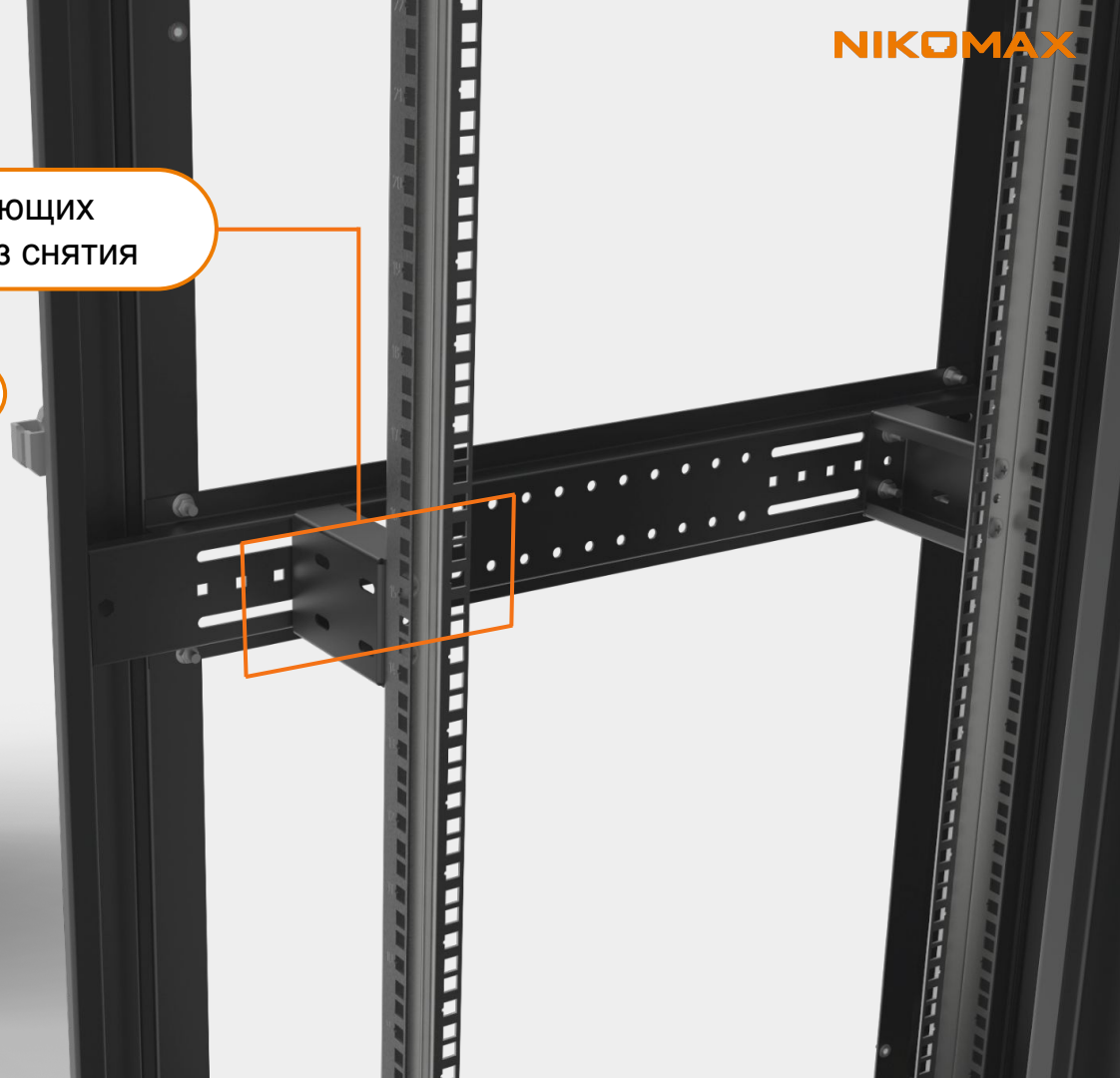


# НАПОЛЬНЫЙ ШКАФ ТФМ

NIKOMAX

Плавная регулировка глубины направляющих с визуальным позиционированием — без снятия

Добавлена точка заземления снаружи



# НАПОЛЬНЫЙ ШКАФ ТФМ

## Кабельные вводы

В основании шкафа и над задней дверью.

Гермовводы PG16 и PG29, что дает более герметичное заведение кабеля.

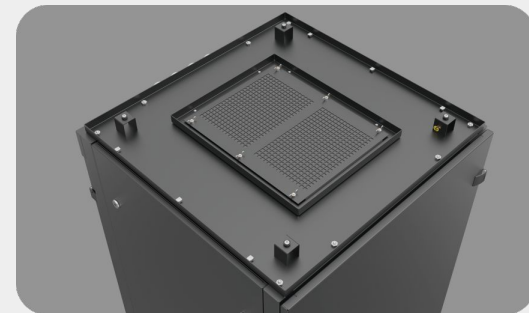


## Вентиляция

2 проёма со сменными фильтрами:

- снизу на задней двери;
- на крыше (скрыт фальшкрышей).

Опция: на место второго проёма можно установить вентиляторный блок с фильтрами.



**TLK-FAN4-F2-XX**

**TLK-FAN4-TERM-F2-XX**

**TLK-FAN6-F2-XX**



Вентиляторные блоки на 4 и 6 вентиляторов с фильтрами, TERM - с терморегулятором.

**TLK-BRSH-XX**

Щеточный ввод для напольных шкафов NIKOMAX

**TLK-OV70-ZZU-XX**

Органайзер кабельный вертикальный NIKOMAX для шкафов шириной 800 мм

**TLK-ZU-ZZU-XX**

Лоток Zero-Unit NIKOMAX для крепления аксессуаров

**TLK-ERH-CU-ZZU**

Шина заземления NIKOMAX, медная вертикальная



# ШКАФЫ СЕРИИ TWM

## Конструкция

Сварная конструкция, состоящая из неподвижной и поворотной секции, сталь 1.5 мм

## Направляющие

Оцинкованная сталь 1,5 мм.

Лазерная разметка U.

Крепление шкафа осуществляется через монтажные отверстия в неподвижной секции. (Крепление в комплект не входит).

Высота:	Ширина:	Глубина:
06 U	600 мм	600 мм
09 U		
12 U		
15 U		
18 U		

# TWM



NIKOMAX

## Особенности

- степень защиты IP55;
- уплотнительные контуры на двери и пристенной секции;
- фильтры на вентиляционных проемах;
- кабельные вводы PG11, PG16, PG29.



Угол открытия двери более 180°



Распред. нагрузка: 75 кг



Антикоррозийное порошковое покрытие  
GY - серый (RAL 7035)  
BK - чёрный (RAL 9005)

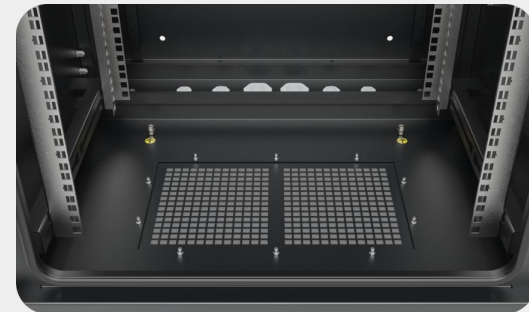
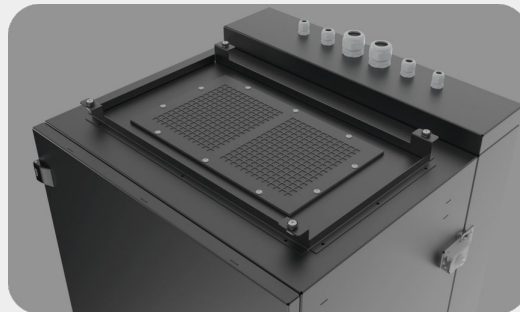
# НАСТЕННЫЙ ШКАФ TWM

## Вентиляция

2 проёма со сменными фильтрами:

- в основании;
- в крыше (скрыт фальшкрышей).

Опция: на места проёмов можно установить вентиляторный блок с фильтрами.



## Пылезащита

Уплотнители: дверной проём + проём пристенной секции.

Два замка для лучшего прижима.

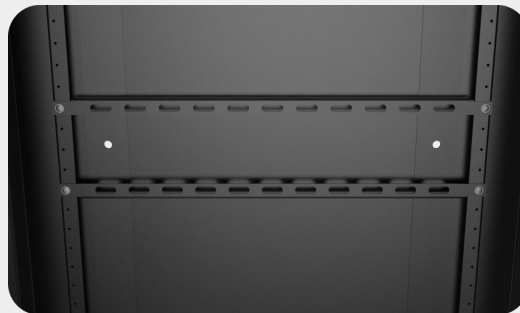


# НАСТЕННЫЙ ШКАФ TWM

## Монтаж оборудования

Стационарные планки на любой высоте.

Для установки монтажных панелей, DIN-реек, электросилового оборудования.



## Кабельные вводы в пристенной секции

Гермовводы PG11, PG16, PG29 для более герметичного заведения кабеля.



**TLK-FAN2-F2-XX**  
**TLK-FAN2-TERM-F2-XX**



Вентиляторные блоки  
на 2 вентилятора с фильтрами,  
TERM - с терморегулятором.

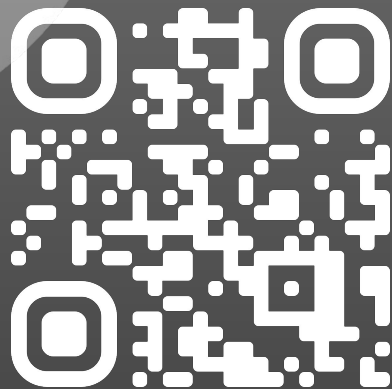
**TLK-DIN-EMP**



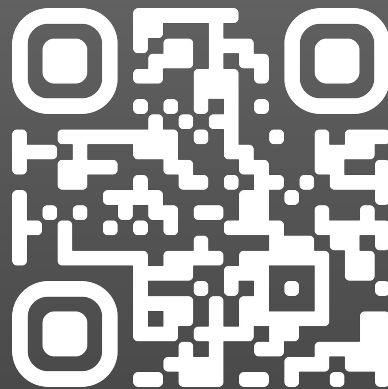
DIN-рейка перфорированная  
длинной 429 мм.

NIKOMAX

ОСТАЛИСЬ ВОПРОСЫ?



[nikomax.ru](https://nikomax.ru)



[telegram](https://t.me/nikomax)

[info@nikomax.ru](mailto:info@nikomax.ru)

[+7 \(800\) 333-54-86](tel:+78003335486)