

**NMF-PCyyS2PAC-zMTPM-yyLCU-xxx**

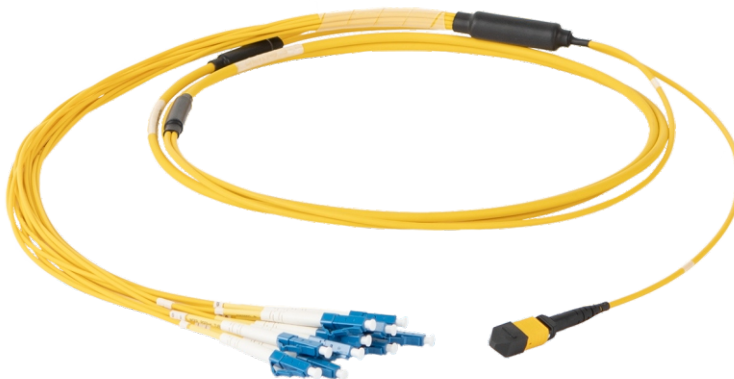
Кабельная сборка NIKOMAX волоконно-оптическая, разветвительная (гидра), одномодовая 9/125 мкм, стандарта OS2, премиум, полярность А, LSZH

Коннекторы MTP применяются для высокоскоростной параллельной передачи данных в сетях с большим числом оптических линий связи. MTP-разъемы обеспечивают более низкие суммарные потери с малыми отклонениями характеристик оптических волокон между каналами, и, как следствие, превосходство характеристик над другими соединениями.

На базе коннекторов MTP изготавливается большое количество различных вариаций претерминированных кабельных сборок. Решение крайне удобно тем, что поставляется полностью готовым для подключения, изготовленным и протестированным производителем в заводских условиях. От монтажника не требуется проведения ни сварки, ни тестирования каналов, что в разы сокращает время монтажа, не требует наличия дорогостоящего оборудования и высокой квалификации для его применения.

Широкое распространение получили разветвительные кабельные сборки, которые имеют один (или несколько) MTP коннекторов с одной стороны и стандартные LC коннекторы с другой. Данные сборки применяются для построения высокоскоростных кабельных систем с высокой плотностью портов (ЦОДы, крупные корпоративные сети).

Данная сборка NIKOMAX изготавливаются на базе распределительного оптического кабеля в оболочке из LSZH компаунда. На заказ возможно изготовление с различным типом волокна, различные длины и кол-вом волокон.

**Базовая комплектация:**

Кабельная сборка NIKOMAX

1 шт.

Где: xxx - Длина (005 - 5 метров, 010 - 10 метров и т.д.)

yy - кол-во волокон и LC коннекторов

z - кол-во MTP коннекторов

Производитель оставляет за собой право изменять внешний вид и характеристики товара, не снижая его потребительских свойств.

## ХАРАКТЕРИСТИКИ

Артикул	NMF-PCyyS2PAC-zMTPM-yyLCU-xxx
Тип оптического волокна	Одномодовое волокно 9/125 (SM)
Типы коннекторов	MTP Male/UPC (Премиум) - LC/UPC
Длина выводов	50 см
Вносимые потери, dB	0,2 дБ - типичные; 0,35 дБ - максимальные
Возвратные потери, dB	≥50
Тип полярности	A
Цвет оболочки	Желтый
Материал внешней оболочки	LSZH-компаунд
Диаметр внешней оболочки, мм	3
Количество циклов перекоммутации	1000
Соответствие стандартам	ISO/IEC 11801 OS2 & ITU-T G.652.D
Диапазоны температур, °C	Хранение от -25 до +70. Эксплуатация от -25 до +70
Упаковка	Индивидуальная - Полиэтиленовый пакет
Гарантия	1 год

## ТАБЛИЦА ЗАКАЗА

Артикул	Оболочка	Коннекторы / Полировка	Индивидуальная упаковка	
			Объем, м3	Масса, кг
NMF-PCyyS2PAC-zMTPM-yyLCU-xxx	LSZH	MTP/male/UPC - LC/UPC	-	-

Где: xxx - Длина (005 - 5 метров, 010 - 10 метров и т.д.)

yy - кол-во волокон и LC коннекторов

z - кол-во MTP коннекторов

Производитель оставляет за собой право изменять внешний вид и характеристики товара, не снижая его потребительских свойств.